

# Stojak Webasto Solo

Webasto Stand Solo jest idealnym uzupełnieniem stacji ładowania Webasto.



Stojak Webasto Solo przeznaczony jest do zamocowania jednej stacji ładowania.

Cechy produktu:

- Odporny na korozję dzięki dodatkowemu pokryciu galwanicznemu i malowaniu proszkowemu stalowej podstawy
- Bezpieczne użytkowanie dzięki uziemieniu
- Łatwa instalacja dzięki oddzielnej pokrywie
- Możliwość montażu na fundamencie betonowym
- Zakres dostawy: stojak, zestaw śrub, pokrywa, instrukcja obsługi

Dane techniczne	
Model	Webasto Stand Solo (montaż jednej stacji ładowania)
Wymiary bez stopy montażowej (s x w x g) (mm)	250 x 1497 x 120
Wymiary ze stopą montażową (s x w x g) (mm)	300 x 1505 x 190
Masa (kg)	19
Zabezpieczenie przed korozją	IEC 60068-2-52 severity 2
Materiał	stal
Kolor	stojak: RAL 9007 pokrywa: RAL 9017

Śruba gruntowa Krinner ułatwia montaż stojaka bez konieczności wykonywania prac ziemnych i betonowych.

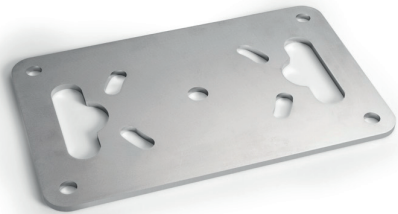
Płyta adaptacyjna do montażu stojaka przy użyciu śruby Krinner.

Dane techniczne	
Wymiary (s x w x g) (mm)	300 x 6 x 190
Masa (kg)	2,5
Zabezpieczenie przed korozją	przez cynkowanie ogniowe zgodnie z DIN EN 1461 i DIN EN ISO 14731, część 1, 2
Materiał	Steel
Wymagane elementy mocujące	śruba ziemna Krinner KSF M 76 x 1300 - M16

Akcesorium dodatkowe - nie zawarte w zakresie dostawy

# Stojak Webasto Duo

Webasto Stand Duo jest idealnym uzupełnieniem stacji ładowania Webasto.



Stojak Webasto Duo przeznaczony jest do zamocowania dwóch stacji ładowania.

Cechy produktu:

- Odporny na korozję dzięki dodatkowemu pokryciu galwanicznemu i malowaniu proszkowemu stalowej podstawy
- Bezpieczne użytkowanie dzięki uziemieniu
- Łatwa instalacja dzięki oddzielnej pokrywie
- Możliwość montażu na fundamencie betonowym
- Zakres dostawy: stojak, zestaw śrub, pokrywa, instrukcja obsługi

Dane techniczne	
Model	Webasto Stand Duo (montaż dwóch stacji ładowania)
Wymiary bez stopy montażowej (s x w x g) (mm)	250 x 1497 x 120
Wymiary ze stopą montażową (s x w x g) (mm)	300 x 1505 x 190
Masa (kg)	19
Zabezpieczenie przed korozją	IEC 60068-2-52 severity 2
Materiał	stal
Kolor	stojak: RAL 9007 pokrywa: RAL 9017

**Śruba gruntowa Krinner ułatwia montaż stojaka bez konieczności wykonywania prac ziemnych i betonowych.**

Płyta adaptacyjna do montażu stojaka przy użyciu śruby Krinner.

Dane techniczne	
Wymiary (s x w x g) (mm)	300 x 6 x 190
Masa (kg)	2,5
Zabezpieczenie przed korozją	przez cynkowanie ogniowe zgodnie z DIN EN 1461 i DIN EN ISO 14731, część 1, 2
Materiał	stal
Wymagane elementy mocujące	śruba ziemna Krinner KSF M 76 x 1300 - M16

Aksesorium dodatkowe - nie zawarte w zakresie dostawy

# Kabel ładujący Webasto Typ 2 Mode 3 & pokrowiec

Kabel ładujący do samochodów elektrycznych typu 2 (mode 3) o mocy ładowania od 3,7 do 22 kW



Służy do połączenia stacji ładującej z samochodem poprzez wtyczkę typu 2. Umożliwia ładowanie przy pomocy publicznych stacji lub tych wyposażonych w gniazdo.

- Elastyczny kabel 4,5 m
- Wtyczka po stronie pojazdu typ 2, po stronie stacji ładowania typ 2
- Producent: HARTING Deutschland GmbH & Co. KG
- Kolor: czarny

Dane techniczne	
Charakterystyka elektryczna	
Natężenie prądu (A)	do 32
Napięcie prądu (V AC)	do 480
Liczba faz	3-fazy
Moc ładowania (kW)	do 26,6
Norma	IEC 62196-2
Certyfikat	VDE



**Pokrowiec wykonany z materiału stosowanego do produkcji miękkich dachów Webasto:**

- Wyprodukowany zgodnie z zasadami zrównoważonego rozwoju - Made in Germany
- Wodoodporny, nawet jeśli kabel jest czasem mokry i brudny - Twój bagażnik pozostaje czysty
- Solidny zamek błyskawiczny
- Łatwy do czyszczenia