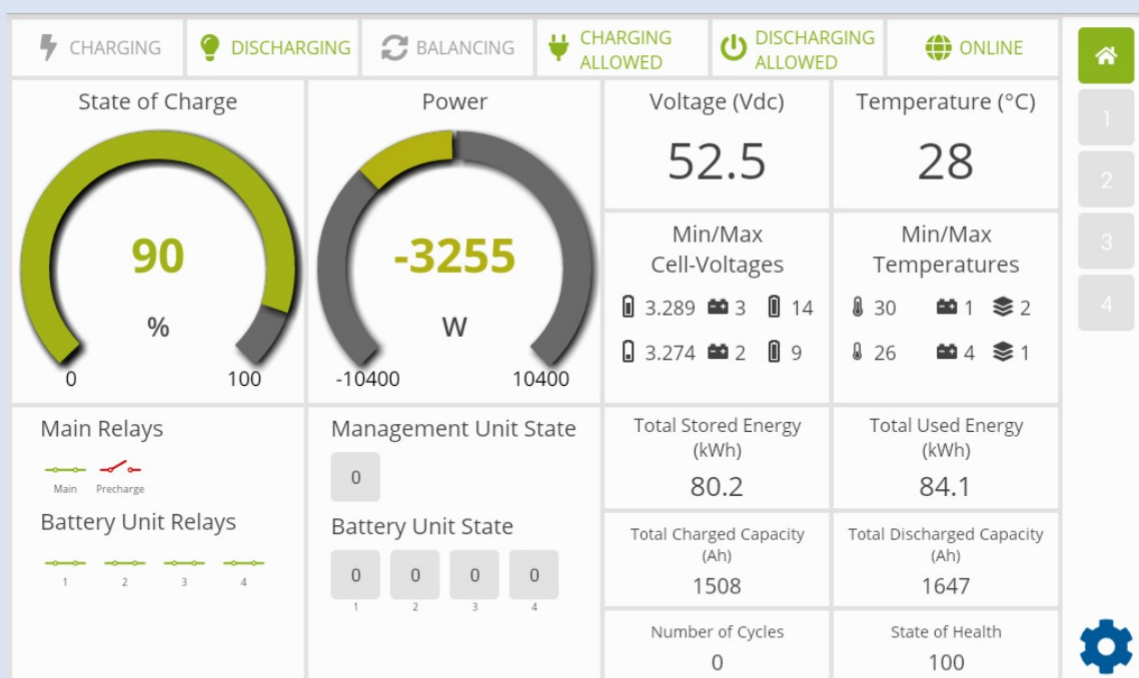


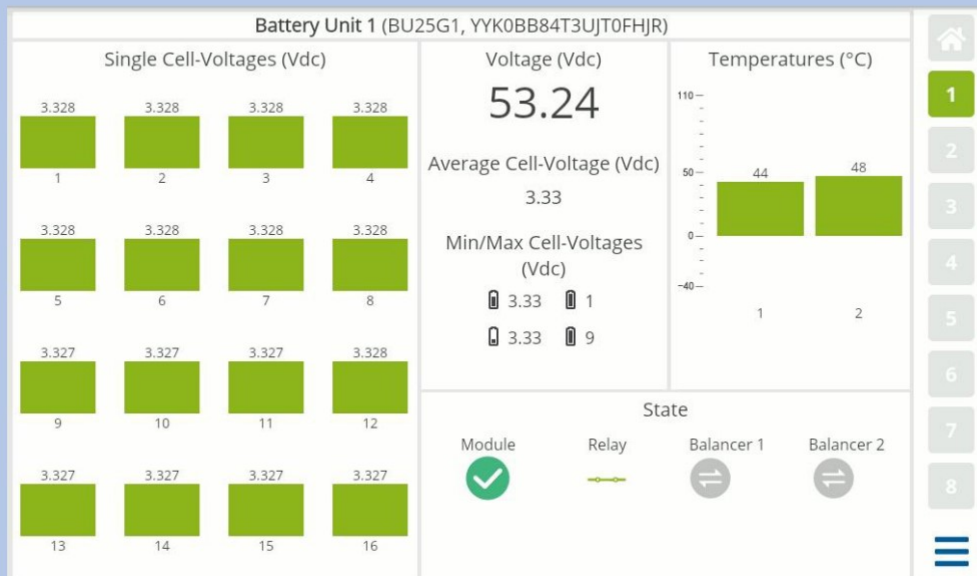
BMS – System zarządzania akumulatorami

Wszystkie informacje na pierwszy rzut oka.

System zarządzania akumulatorami (BMS) stanowi centralną jednostkę sterowania systemu HomeHub. System wyświetla najważniejsze informacje i procesy widoczne na pierwszy rzut oka i podaje dobry przegląd przepływu energii.

Kolorowy wyświetlacz 7" zbiera najistotniejsze informacje w punkcie i umożliwia uzyskanie nie tylko ogólnego przeglądu stanu system i jego kondycji, ale również pojedynczych modułów akumulatorowych i pojedynczych ogniw.





Moduł akumulatorowy zawiera dwa bloki akumulatorowe, każdy po osiem ogniw. Bardziej szczegółowy wgląd w pojedyncze moduły akumulatorowe pozwala na bliższe spojrzenie na każde ogniwo, jego napięcie i temperaturę każdego bloku akumulatorowego.

Co więcej system zarządzania akumulatorami pozwala na personalizację wielu różnych ustawień systemu HomeHub:

- **Expert Mode:** dostęp do większej ilości ustawień
- **Display:** ustawienie jasności i wygaszacza ekranu
- **Language:** wybór języka
- **Timezone:** wybór strefy czasowej
- **Update:** otrzymywanie najnowszych aktualizacji
- **Modules:** dodawanie lub odejmowanie modułów
- **Inverter:** wybór preferowanego falownika do pracy
- **Battery:** zmiana głębokości rozładowania (DoD) na preferowane wyjście (niezbędny tryb expert)
- **Network:** podłączenie systemu HomeHub do swojej sieci w celu podłączenia różnych urządzeń i umożliwienia zdalnej obsługi

